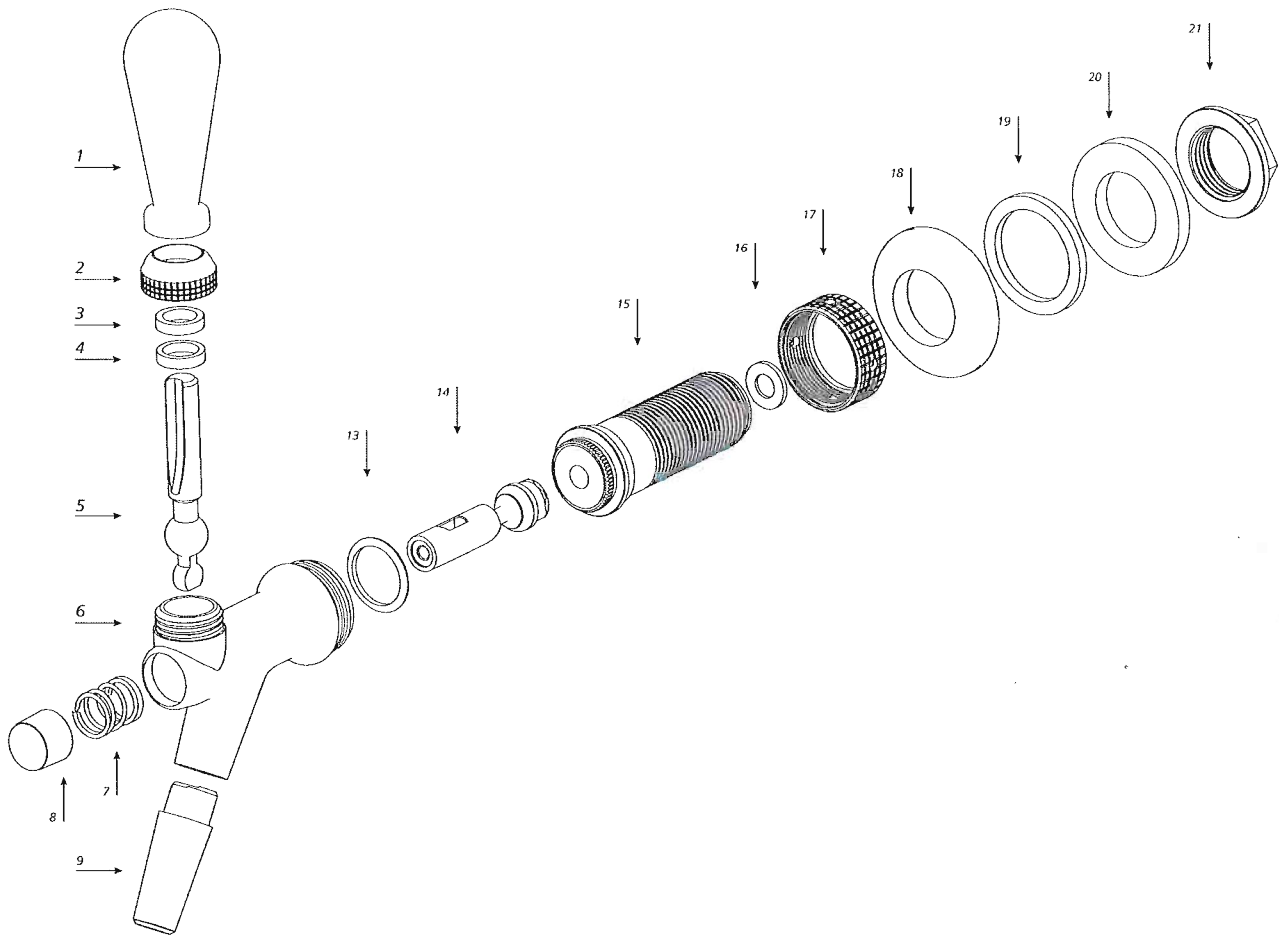


TECHNISCHE ZEICHNUNG X2 S. SCHLIESSEND
 TECHNICAL DRAWING X2 SELF-CLOSING



Bitte nur Originalteile verwenden!
 please use only original parts!

Position	Artikelnr. part no.	Beschreibung	description
1	06 10-2018-90	Kugelgriff steckbar kurz	knob black pluggable short
2	10 10-2220-80	Ventilhebelmutter X-Serie Chrom	knob lever bonnet x-series chrome
3	06 10-2015-90	Druckdichtung schwarz	friction washer black
4	06 10-2014-10	Kugelsitzring Ventilhebel weiß	ball washer white
5	06 10-2012-90	Ventilhebel steckbar Hammer VA schwarz	knob lever pluggable black
6	06 10-2502-90	Hahnkörper X2 selbstschließend schwarz	valve body X2 self closing black
7	02 10-2011-00	Schließfeder Zapfhahn	tension spring st. steel
8	06 10-2070-91	Schließfederhülse schwarz	screw for tension spring black
9	06 10-2050-90	Tülle 10mm schwarz	nozzle 10mm black
10	06 10-2223-90	Hahnkopfdichtung schwarz	o-ring valve head black
11	06 10-2226-00	Ventilstößel X-Serie Bier selbstschließend	shaft and seat x-series self closing
1-11	50 10-2506-90	Bierhahnkopf X2 selbstschließend	valve head X2 self closing
12	06 10-2245-10	Montagehülse X2 G $\frac{3}{8}$ " 7mm 55/45 weiß	mounting sleeve X2 G $\frac{3}{8}$ " 7mm 55/45 white
13	06 10-2251-10	Lippendichtung Montagehülse 7mm weiß	flare washer mounting sleeve 7mm white
14	10 10-2229-80	Überwurfmutter X-Serie Chrom	coupling nut x-series chrome
15	06 10-2230-90	Rosette Ø 23mm schwarz	flange Ø 23mm black
16	04 10-0091-90	Gummischeibe Ø 23mm schwarz	rubber disk Ø 23mm black
17	06 10-2240-90	Stützring Ø 23mm schwarz	back spacer Ø 23mm black
18	10 10-2250-80	Spannmutter G $\frac{3}{8}$ " SW 25 NI	spanner nut G $\frac{3}{8}$ " SW 25 NI